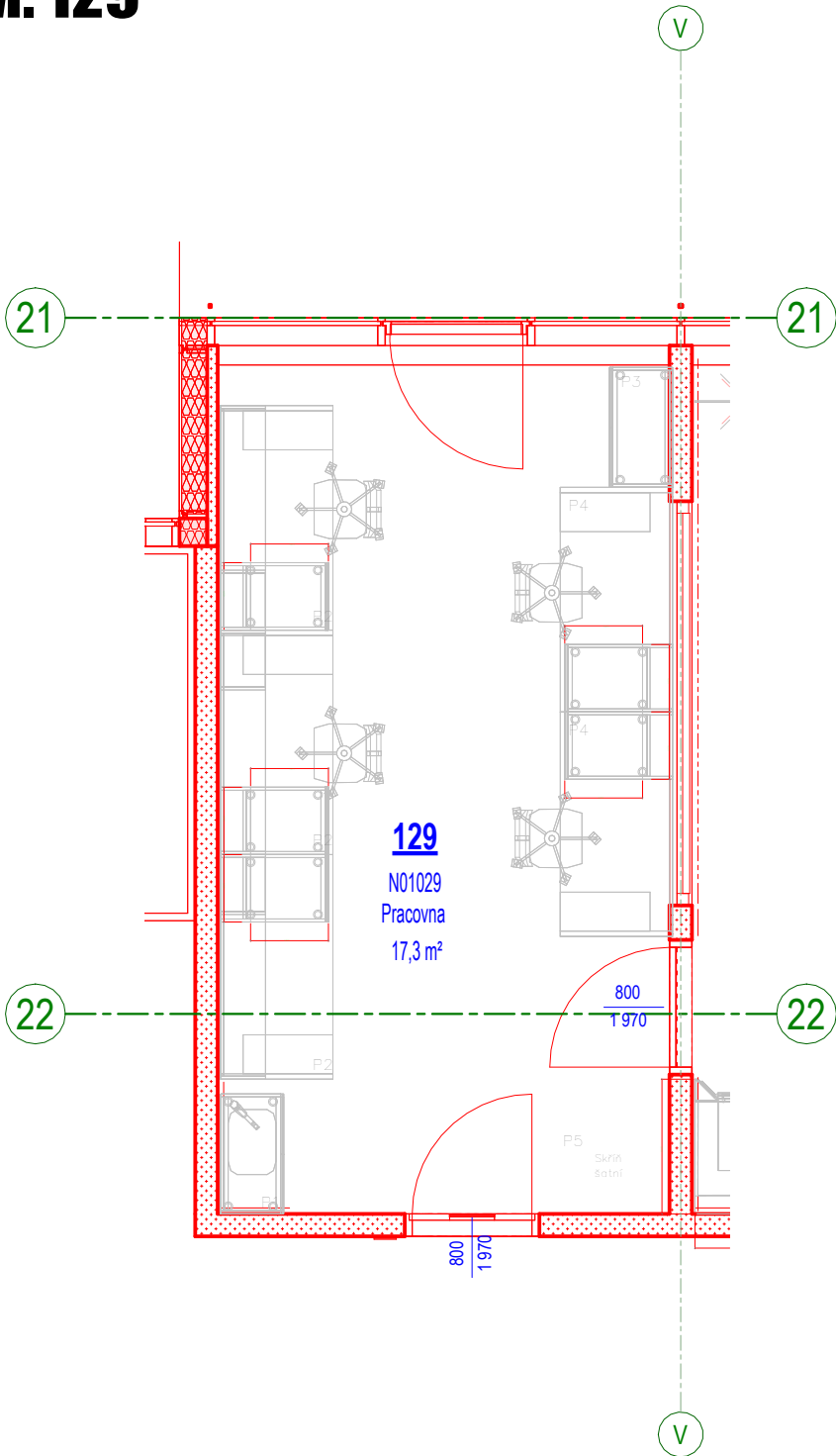


Č.M. 129



129						
č.m.	Název místnosti	Plocha	Podlaha		Stěny - povrchová úprava	Strop - povrchová úprava
			Ozn.	Povrchová úprava		
129	Pracovna	17,3 m²	K21	PŘÍRODNÍ LINOLEUM	VÝMALBA OTĚRUVZDORNÁ	RASTROVÝ PODHLED

129 – EL.ZÁSUVKY										
1F 230V /16A	1F 230V/16A–P	1F 230V/16A–N	1F 230V/16A–UPS	3F 400V /16A	1F 230V/16A–vol.vývod	3F 400V/16A–vol.vývod	1F 230V/16A–nábytek	datová zásuvka	jiné	
18	5	0	0	0	1	0	1	12	0	

129 – OBECNÉ POŽADAVKY					
obecné požadavky					
vnější vlivy	ÚTZ	požadovaná teplota	VZT	chlazení	podlahová vpust
Ne	Ano	Ano	Ano	Ano	Ne

129 – PŘIVELENÁ MÉDIA							
voda studená(S)	voda teplá (T)	demí voda	uz. okruh chl. vody(UOCHV)	zemní plyn (P)	dušík (N)	stlačený vzduch (SV)	vakuum (VAC)
Ano Centrální zdroj	Ano Centrální zdroj	Ne	Ne	Ne	Ne	Ne	Ne

generální projektant



název stavby

objekt

název dokumentu

kreslil Ing. Jiří Wactawik

Vestavba pavilonu A8 v areálu UKB

SO 01

Č.M.129-PRACOVNA

dokument A-18-45

datum 11/2024

revize

číslo přílohy AS-701

PODPIS ZÁSTUPCE INVESTORA VYJADŘUCÍ SOUHLAS SE ZADÁNÍM:

.....